

Документ подписан простой электронной подписью
Информация о владельце:
ФИО: Клочков Юрий Сергеевич
Должность: и.о. ректора
Дата подписания: 29.03.2024 11:44:47
Уникальный программный ключ:
4e7c4ea90328ec8e65c5d8058549a2538d7400d1

**Тюменская областная региональная организация
Общероссийской общественной организации
«Всероссийское общество инвалидов»**

ПАСПОРТ ДОСТУПНОСТИ ОБЪЕКТА СОЦИАЛЬНОЙ ИНФРАСТРУКТУРЫ

**Ноябрьский институт нефти и газа (филиал)
Федерального государственного бюджетного образовательного
учреждения высшего образования «Тюменский индустриальный
университет» спортивный комплекс
г. Ноябрьск, проспект Мира, д. 92**

НА ДОСТУПНОСТЬ ДЛЯ ИНВАЛИДОВ И МАЛОМОБИЛЬНЫХ ГРУПП НАСЕЛЕНИЯ

(Заключение по обследованию объекта социальной инфраструктуры)

Председатель ТООО ВОИ

Кравченко Е. К.

Главный инженер ТООО ВОИ

Кривошеина С.В.

Тюмень, 2019

В данном заключении представлена информация о состоянии доступности объекта социальной инфраструктуры, оформленная в «Паспорте доступности объекта социальной инфраструктуры (ОСИ)», для инвалидов и других маломобильных групп населения с целью принятия управленческих решений обеспечивающих их доступность, согласно методическому пособию «Методика паспортизации и классификации объектов и услуг с целью их объективной оценки для разработки мер, обеспечивающих их доступность» по Приказу Министерства труда и социальной защиты Российской Федерации от 25 декабря 2012 г. №627.

Заключение на обследование разработано по результатам экспертной оценки уровня доступности объекта и соблюдения нормативно-правовых документов в архитектурной, строительной и градостроительной отрасли, а также социальной политике.

Состояние объекта оценено как временно недоступно (ВНД).

Рекомендуем следующие мероприятия по обустройству и адаптации объекта:

- проведение ремонтных работ в соответствии с установленной нормативной и технической документацией: СП 59.13330.2016 - утвержден приказом Министерства строительства и жилищно-коммунального хозяйства РФ от 14 ноября 2016 г. № 798/пр. и введен в действие с 15 мая 2017г.

- организация ситуационной помощи инвалиду (другому маломобильному человеку) со стороны сотрудников учреждения для получения услуги на объекте, в том числе при использовании дополнительных технических средств.

Обозначения и сокращения, используемые в заключении (Паспорте ОСИ):

Формы инвалидности

- Г** Инвалиды с нарушениями слуха
 - К** Инвалиды, передвигающиеся на креслах-колясках
 - О** Инвалиды с нарушениями опорно-двигательного аппарата
- (ОДА)**
- С** Инвалиды с нарушениями зрения
 - У** Инвалиды с нарушениями умственного развития

Состояние доступности объекта (зоны)

- ДП** Доступно полностью
 - ДП-В Доступен полностью всем
 - ДП-И Доступен полностью избирательно
- ДЧ** Доступно частично
 - ДЧ-В Доступен частично всем
 - ДЧ-И Доступен частично избирательно
- ДУ** Доступно условно
- «ВНД»** Временно недоступно
- «Х»** Не предназначен для посещения инвалидами

Вариант организации доступности объекта (формы обслуживания)

- «А»** Доступность всех зон и помещений - универсальная
- «Б»** Доступны специально выделенные участки и помещения
- «ДУ»** Доступность условная: дополнительная помощь сотрудника, услуги на дому, дистанционно
- «ВНД»** Не организована доступность
- «ТСР»** Технические средства реабилитации
- «МГН»** Маломобильные группы населения (инвалиды всех категорий)

Обследование объекта и обработку данных провели:

Главный инженер ТООО ВОИ
Кривошеина С.В.

Инженер ТООО ВОИ
Бодриченков О.Н.
(инвалид 3 группы, с нарушением опорно-двигательного аппарата)

Прилагаемые документы:

Фотографии – 20 шт.
Копии документов (Поэтажные планы, сертификаты) – 3 л.

УТВЕРЖДАЮ

«__» _____ 20__ г.

ПАСПОРТ ДОСТУПНОСТИ
объекта социальной инфраструктуры (ОСИ)
№ 68 - 00

1. Общие сведения об объекте

- 1.1. Наименование (вид) объекта: Спортивный комплекс.
- 1.2. Адрес объекта Ямало-Ненецкий автономный округ, г. Ноябрьск, проспект Мира, 92.
- 1.3. Сведения о размещении объекта:
- отдельно стоящее здание 1 этаж, площадь – 1028,6 кв.м.
- наличие прилегающего земельного участка (территории) – - кв.м.
- 1.4. Год постройки здания 1992 г., последнего капитального ремонта – - г.
- 1.5. Дата предстоящих плановых ремонтных работ: текущего – - г., капитального – - г.
- Сведения об организации, расположенной на объекте:
- 1.6. Название организации (учреждения), (полное юридическое наименование – согласно Уставу, краткое наименование) объекта: Ноябрьский институт нефти и газа (филиал) Федерального государственного бюджетного образовательного учреждения высшего образования «Тюменский индустриальный университет». Филиал ТИУ в г. Ноябрьске.
- 1.7. Юридический адрес организации (учреждения): Россия, 625000, г. Тюмень, ул. Володарского, 38.
- 1.8. Основание для пользования объектом (оперативное управление, аренда, собственность): собственность.
- 1.9. Форма собственности (государственная, негосударственная): государственная.
- 1.10. Территориальная принадлежность (федеральная, региональная, муниципальная): федеральная.
- 1.11. Вышестоящая организация (наименование): МИНОБРНАУКИ РОССИИ.
- 1.12. Адрес вышестоящей организации, другие координаты: Россия, 125993, г. Москва, ул. Тверская, 11.

2. Характеристика деятельности организации на объекте

(по обслуживанию населения)

- 2.1 Сфера деятельности (здравоохранение, образование, социальная защита, физическая культура и спорт, культура, связь и информация): образование.
- 2.2 Виды оказываемых услуг: обучение.
- 2.3 Форма оказания услуг: (на объекте, с длительным пребыванием, в т.ч. проживанием, на дому, дистанционно): на объекте.
- 2.4 Категории обслуживаемого населения по возрасту: (дети, взрослые трудоспособного возраста, пожилые; все возрастные категории): от 15 до 50 лет
- 2.5 Категории обслуживаемых инвалидов: инвалиды, передвигающиеся на кресле-коляске, инвалиды с нарушениями опорно-двигательного аппарата; нарушениями зрения, нарушениями слуха.

2.6 Плановая мощность: посещаемость (количество обслуживаемых в день), вместимость, пропускная способность: 150 чел./день посещаемость, пропускная способность 200 чел./день.

2.7 Участие в исполнении ИПР инвалида да.

3. Состояние доступности объекта

3.1 Путь следования к объекту пассажирским транспортом
(описать маршрут движения с использованием пассажирского транспорта)

Остановка «Изыскателей»: автобусы маршрутов №№2, 3, 17, маршрутное такси №28.

наличие адаптированного пассажирского транспорта к объекту нет

3.2 Путь к объекту от ближайшей остановки пассажирского транспорта:

3.2.1 расстояние до объекта от остановки транспорта -290 м.

3.2.2 время движения (пешком) – 10 мин.

3.2.3 наличие выделенного от проезжей части пешеходного пути есть.

3.2.4 Перекрестки: (нерегулируемые, регулируемые, со звуковой сигнализацией, таймером): регулируемые.

3.2.5 Информация на пути следования к объекту: (акустическая, тактильная, визуальная): нет.

3.2.6 Перепады высоты на пути: есть.

Их обустройство для инвалидов на коляске: - требуется.

3.3 Организация доступности объекта для инвалидов – форма обслуживания*

№ п/п	Категория инвалидов (вид нарушения)	Вариант организации доступности объекта (формы обслуживания)*
1.	Все категории инвалидов и МГН <i>в том числе инвалиды:</i>	ВНД
2	передвигающиеся на креслах-колясках	ВНД
3	с нарушениями опорно-двигательного аппарата	ВНД
4	с нарушениями зрения	ВНД
5	с нарушениями слуха	ДУ
6	с нарушениями умственного развития	-

* - указывается один из вариантов: «А», «Б», «ДУ», «ВНД»

3.4 Состояние доступности основных структурно-функциональных зон

№ п/п	Основные структурно-функциональные зоны	Состояние доступности, в том числе для основных категорий инвалидов**
1	Территория, прилегающая к зданию (участок)	ДЧ-И (Г) ВНД (О, С, К)
2	Вход (входы) в здание	ДП-И (О, Г) ДЧ-И (С) ВНД (К)
3	Путь (пути) движения внутри здания (в т.ч. пути эвакуации)	ДП-И (Г) ДЧ-И (К, О, С)
4	Зона целевого назначения здания (целевого посещения объекта)	ДЧ-В
5	Санитарно-гигиенические помещения	ДП-И (Г) ДЧ-И (С) ВНД (О, К)

6	Система информации и связи (на всех зонах)	ВНД
7	Пути движения к объекту (от остановки транспорта)	ДЧ-В

** Указывается: ДП-В - доступно полностью всем; ДП-И (К, О, С, Г, У) – доступно полностью избирательно (указать категории инвалидов); ДЧ-В - доступно частично всем; ДЧ-И (К, О, С, Г, У) – доступно частично избирательно (указать категории инвалидов); ДУ - доступно условно, ВНД – временно недоступно

3.5. Итоговое заключение о состоянии доступности ОСИ:

Состояние доступности объекта оценено как временно недоступно.

Для обеспечения доступности объекта для инвалидов с нарушениями слуха рекомендуется установить на всех структурно-функциональных зонах информационную индукционную систему (портативную), предусмотреть систему субтитрования.

Для инвалидов с нарушением опорно-двигательного аппарата пути движения на прилегающей территории (перепады высот) обустроить поручнями.

Для инвалидов с нарушением зрения необходимо выделить контрастным цветом перепады высот на прилегающей территории. Выделить контрастным цветом контуры дверных проемов, а также предусмотреть на объекте предупреждающие и информационные тактильные указатели, информационную вывеску с дублированием основной информации рельефно-точечным шрифтом Брайля. Предусмотреть использование контрастного сочетания цветов в применяемом оборудовании (дверь – стена, ручка, санитарный прибор – пол, стена, стена – выключатели, средства визуальной информации).

Для инвалидов на кресле-коляске необходимо перепады высот на прилегающей территории продублировать пандусом в соответствии с требованиями СП 59.13330.2012.

Обустроить санитарно-гигиенические помещения в соответствии с требованиями СП 59.13330.2016.

Обеспечить пути эвакуации элементами доступности для всех категорий инвалидов.

Организация ситуационной помощи заключается в подготовке специалистов по работе с инвалидами и маломобильными группами населения (Федеральный закон № 419-ФЗ от 01.12.2014г) и включении им в должностные инструкции выполнение мероприятий по оказанию ситуационной помощи.

4. Управленческое решение

4.1. Рекомендации по адаптации основных структурных элементов объекта

№ п/п	Основные структурно-функциональные зоны объекта	Рекомендации по адаптации объекта (вид работы)*
1	Территория, прилегающая к зданию (участок)	Текущий ремонт
2	Вход (входы) в здание	Текущий ремонт, индивидуальное решение с ТСР
3	Путь (пути) движения внутри здания (в т.ч. пути эвакуации)	Текущий ремонт
4	Зона целевого назначения здания (целевого посещения объекта)	Текущий ремонт, индивидуальное решение с ТСР
5	Санитарно-гигиенические помещения	Текущий ремонт
6	Система информации на объекте (на всех зонах)	Текущий ремонт, индивидуальное решение с ТСР
7	Пути движения к объекту (от остановки транспорта)	Текущий ремонт

*- указывается один из вариантов (видов работ): не нуждается; ремонт (текущий, капитальный); индивидуальное решение с ТСР; технические решения невозможны – организация альтернативной формы обслуживания

4.2. Период проведения работ до - 2.

(указывается наименование документа: программы, плана)

4.3 Ожидаемый результат (по состоянию доступности) после выполнения работ по адаптации ДП-В.

Оценка результата исполнения программы, плана (по состоянию доступности)

4.4. Для принятия решения требуется, не требуется (нужное подчеркнуть):
Согласование _____.

Имеется заключение уполномоченной организации о состоянии доступности объекта (*наименование документа и выдавшей его организации, дата*), прилагается

4.5. Информация размещена (обновлена) на Карте доступности субъекта Российской Федерации дата _____ 2019 года.

- Доступная среда - <http://ds.admtyumen.ru>;

- Карта доступности - <http://ds.admtyumen.ru/dsto/map/osi.htm>;

- Консоль (внесение паспортов объектов) – <http://ds.admtyumen.ru/console>.

(наименование сайта, портала)

5. Особые отметки

Паспорт сформирован на основании:

1. Анкеты (информации об объекте) от «17» июля 2019 г.

2. Акта обследования объекта: № 354 от «17» июля 2019 г.

УТВЕРЖДАЮ
Руководитель организации

« ____ » _____ 20__ г.

АНКЕТА
(информация об объекте социальной инфраструктуры)
К ПАСПОРТУ ДОСТУПНОСТИ ОСИ
№ 68-00

1. Общие сведения об объекте

- 1.1. Наименование (вид) объекта: Спортивный комплекс.
- 1.2. Адрес объекта Ямало-Ненецкий автономный округ, г. Ноябрьск, проспект Мира, 92.
- 1.3. Сведения о размещении объекта:
- отдельно стоящее здание 1 этаж, площадь – 1028,6 кв.м.
- наличие прилегающего земельного участка (территории) – - кв.м.
- 1.4. Год постройки здания 1992 г., последнего капитального ремонта – - г.
- 1.5. Дата предстоящих плановых ремонтных работ: текущего – - г., капитального – - г.
- Сведения об организации, расположенной на объекте:
- 1.6. Название организации (учреждения), (полное юридическое наименование – согласно Уставу, краткое наименование) объекта: Ноябрьский институт нефти и газа (филиал) Федерального государственного бюджетного образовательного учреждения высшего образования «Тюменский индустриальный университет». Филиал ТИУ в г. Ноябрьске.
- 1.7. Юридический адрес организации (учреждения): Россия, 625000, г. Тюмень, ул. Володарского, 38.
- 1.8. Основание для пользования объектом (оперативное управление, аренда, собственность): собственность.
- 1.9. Форма собственности (государственная, негосударственная): государственная.
- 1.10. Территориальная принадлежность (федеральная, региональная, муниципальная): федеральная.
- 1.11. Вышестоящая организация (наименование): МИНОБРНАУКИ РОССИИ.
- 1.12. Адрес вышестоящей организации, другие координаты: Россия, 125993, г. Москва, ул. Тверская, 11.

2. Характеристика деятельности организации на объекте
(по обслуживанию населения)

- 2.1 Сфера деятельности (здравоохранение, образование, социальная защита, физическая культура и спорт, культура, связь и информация): образование.
- 2.2 Виды оказываемых услуг: обучение.
- 2.3 Форма оказания услуг: (на объекте, с длительным пребыванием, в т.ч. проживанием, на дому, дистанционно): на объекте.

2.4 Категории обслуживаемого населения по возрасту: (дети, взрослые трудоспособного возраста, пожилые; все возрастные категории): от 15 до 50 лет

2.5 Категории обслуживаемых инвалидов: инвалиды, передвигающиеся на кресле-коляске, инвалиды с нарушениями опорно-двигательного аппарата; нарушениями зрения, нарушениями слуха.

2.6 Плановая мощность: посещаемость (количество обслуживаемых в день), вместимость, пропускная способность: 150 чел./день посещаемость, пропускная способность 200 чел./день.

2.7 Участие в исполнении ИПР инвалида да.

3. Состояние доступности объекта

3.1 Путь следования к объекту пассажирским транспортом

(описать маршрут движения с использованием пассажирского транспорта)

Остановка «Изыскателей»: автобусы маршрутов №№2, 3, 17, маршрутное такси №28.

наличие адаптированного пассажирского транспорта к объекту нет

3.2 Путь к объекту от ближайшей остановки пассажирского транспорта:

3.2.1 расстояние до объекта от остановки транспорта -290 м.

3.2.2 время движения (пешком) – 10 мин.

3.2.3 наличие выделенного от проезжей части пешеходного пути есть.

3.2.4 Перекрестки: (нерегулируемые, регулируемые, со звуковой сигнализацией, таймером): регулируемые.

3.2.5 Информация на пути следования к объекту: (акустическая, тактильная, визуальная): нет.

3.2.6 Перепады высоты на пути: есть.

Их обустройство для инвалидов на коляске: - требуется.

3.3 Организация доступности объекта для инвалидов – форма обслуживания*

№ п/п	Категория инвалидов (вид нарушения)	Вариант организации доступности объекта (формы обслуживания)*
1.	Все категории инвалидов и МГН	-
	<i>в том числе инвалиды:</i>	
2	передвигающиеся на креслах-колясках	-
3	с нарушениями опорно-двигательного аппарата	-
4	с нарушениями зрения	-
5	с нарушениями слуха	-
6	с нарушениями умственного развития	-

* - указывается один из вариантов: «А», «Б», «ДУ», «ВНД».

4. Управленческое решение

4.1. Рекомендации по адаптации основных структурных элементов объекта

№ п/п	Основные структурно-функциональные зоны объекта	Рекомендации по адаптации объекта (вид работы)*
1	Территория, прилегающая к зданию (участок)	-
2	Вход (входы) в здание	-

3	Путь (пути) движения внутри здания (в т.ч. пути эвакуации)	-
4	Зона целевого назначения здания (целевого посещения объекта)	-
5	Санитарно-гигиенические помещения	-
6	Система информации на объекте (на всех зонах)	-
7	Пути движения к объекту (от остановки транспорта)	-

*- указывается один из вариантов (видов работ): не нуждается; ремонт (текущий, капитальный); индивидуальное решение с ТСП; технические решения невозможны – организация альтернативной формы обслуживания

Размещение информации на Карте доступности субъекта Российской Федерации

- Доступная среда - <http://ds.admtyumen.ru>;
- Карта доступности - <http://ds.admtyumen.ru/dsto/map/osi.htm>;
- Консоль (внесение паспортов объектов) – <http://ds.admtyumen.ru/console>.

согласовано _____.

(подпись, Ф.И.О., должность; координаты для связи уполномоченного представителя объекта)

УТВЕРЖДАЮ

« ___ » _____ 20 ___ г.

**АКТ ОБСЛЕДОВАНИЯ
объекта социальной инфраструктуры №354
К ПАСПОРТУ ДОСТУПНОСТИ ОСИ
№ 68-00**

Тюменская область

Наименование территориального
образования субъекта Российской
Федерации

«17» июля 2019 г.

1. Общие сведения об объекте

1.1. Наименование (вид) объекта: Спортивный комплекс.

1.2. Адрес объекта Ямало-Ненецкий автономный округ, г. Ноябрьск, проспект
Мира, 92.

1.3. Сведения о размещении объекта:

- отдельно стоящее здание 1 этаж, площадь – 1028,6 кв.м.

- наличие прилегающего земельного участка (территории) – - кв.м.

1.4. Год постройки здания 1992 г., последнего капитального ремонта – - г.

1.5. Дата предстоящих плановых ремонтных работ: текущего - - г., капитального – - г.

Сведения об организации, расположенной на объекте:

1.6. Название организации (учреждения), (полное юридическое наименование –
согласно Уставу, краткое наименование) объекта: Ноябрьский институт нефти и
газа (филиал) Федерального государственного бюджетного образовательного
учреждения высшего образования «Тюменский индустриальный университет».
Филиал ТИУ в г. Ноябрьске.

1.7. Юридический адрес организации (учреждения): Россия, 625000, г. Тюмень, ул.
Володарского, 38.

1.8. Основание для пользования объектом (оперативное управление, аренда,
собственность): собственность.

1.9. Форма собственности (государственная, негосударственная): государственная.

1.10. Территориальная принадлежность (федеральная, региональная,
муниципальная): федеральная.

1.11. Вышестоящая организация (наименование): МИНОБРНАУКИ РОССИИ.

1.12. Адрес вышестоящей организации, другие координаты: Россия, 125993, г.
Москва, ул. Тверская, 11.

2. Характеристика деятельности организации на объекте

(по обслуживанию населения)

2.1 Сфера деятельности (здравоохранение, образование, социальная защита, физическая культура и спорт, культура, связь и информация): образование.

2.2 Виды оказываемых услуг: обучение.

2.3 Форма оказания услуг: (на объекте, с длительным пребыванием, в т.ч. проживанием, на дому, дистанционно): на объекте.

2.4 Категории обслуживаемого населения по возрасту: (дети, взрослые трудоспособного возраста, пожилые; все возрастные категории): от 15 до 50 лет

2.5 Категории обслуживаемых инвалидов: инвалиды, передвигающиеся на кресле-коляске, инвалиды с нарушениями опорно-двигательного аппарата; нарушениями зрения, нарушениями слуха.

2.6 Плановая мощность: посещаемость (количество обслуживаемых в день), вместимость, пропускная способность: 150 чел./день посещаемость, пропускная способность 200 чел./день.

2.7 Участие в исполнении ИПР инвалида да.

3. Состояние доступности объекта

3.1 Путь следования к объекту пассажирским транспортом (описать маршрут движения с использованием пассажирского транспорта)

Остановка «Изыскателей»: автобусы маршрутов №№2, 3, 17, маршрутное такси №28.

наличие адаптированного пассажирского транспорта к объекту нет

3.2 Путь к объекту от ближайшей остановки пассажирского транспорта:

3.2.1 расстояние до объекта от остановки транспорта -290 м.

3.2.2 время движения (пешком) – 10 мин.

3.2.3 наличие выделенного от проезжей части пешеходного пути есть.

3.2.4 Перекрестки: (нерегулируемые, регулируемые, со звуковой сигнализацией, таймером): регулируемые.

3.2.5 Информация на пути следования к объекту: (акустическая, тактильная, визуальная): нет.

3.2.6 Перепады высоты на пути: есть.

Их обустройство для инвалидов на коляске: - требуется.

3.3 Организация доступности объекта для инвалидов – форма обслуживания*

№ п/п	Категория инвалидов (вид нарушения)	Вариант организации доступности объекта (формы обслуживания)*
1.	Все категории инвалидов и МГН	ВНД
	<i>в том числе инвалиды:</i>	
2	передвигающиеся на креслах-колясках	ВНД
3	с нарушениями опорно-двигательного аппарата	ВНД
4	с нарушениями зрения	ВНД
5	с нарушениями слуха	ДУ
6	с нарушениями умственного развития	-

* - указывается один из вариантов: «А», «Б», «ДУ», «ВНД»

3.4. Состояние доступности основных структурно-функциональных зон

№ п/п	Основные структурно-функциональные зоны	Состояние доступности, в том числе для основных категорий инвалидов**	Приложение	
			№ на плане	№ фото
1	Территория, прилегающая к зданию (участок)	ДЧ-И (Г) ВНД (О, С, К)	-	1-3
2	Вход (входы) в здание	ДП-И (О, Г) ДЧ-И (С) ВНД (К)	-	4, 5
3	Путь (пути) движения внутри здания (в т.ч. пути эвакуации)	ДП-И (Г) ДЧ-И (К, О, С)	1, 3, 23, 22	6-10
4	Зона целевого назначения здания (целевого посещения объекта)	ДЧ-В	25, 2, 6, 7, 24, 28	11-15
5	Санитарно-гигиенические помещения	ДП-И (Г) ДЧ-И (С) ВНД (О, К)	10, 11, 13, 16, 17, 12, 15, 19, 18, 26	16-20
6	Система информации и связи (на всех зонах)	ВНД	-	-
7	Пути движения к объекту (от остановки транспорта)	ДЧ-В	-	-

** Указывается: ДП-В - доступно полностью всем; ДП-И (К, О, С, Г, У) – доступно полностью избирательно (указать категории инвалидов); ДЧ-В - доступно частично всем; ДЧ-И (К, О, С, Г, У) – доступно частично избирательно (указать категории инвалидов); ДУ - доступно условно, ВНД – недоступно

3.5. Итоговое заключение о состоянии доступности ОСИ:

Состояние доступности объекта оценено как временно недоступно.

Для обеспечения доступности объекта для инвалидов с нарушениями слуха рекомендуется установить на всех структурно-функциональных зонах информационную индукционную систему (портативную), предусмотреть систему субтитрования.

Для инвалидов с нарушением опорно-двигательного аппарата пути движения на прилегающей территории (перепады высот) обустроить поручнями.

Для инвалидов с нарушением зрения необходимо выделить контрастным цветом перепады высот на прилегающей территории. Выделить контрастным цветом контуры дверных проемов, а также предусмотреть на объекте предупреждающие и информационные тактильные указатели, информационную вывеску с дублированием основной информации рельефно-точечным шрифтом Брайля. Предусмотреть использование контрастного сочетания цветов в применяемом оборудовании (дверь – стена, ручка, санитарный прибор – пол, стена, стена – выключатели, средства визуальной информации).

Для инвалидов на кресле-коляске необходимо перепады высот на прилегающей территории продублировать пандусом в соответствии с требованиями СП 59.13330.2012.

Обустроить санитарно-гигиенические помещения в соответствии с требованиями СП 59.13330.2016.

Обеспечить пути эвакуации элементами доступности для всех категорий инвалидов.

Организация ситуационной помощи заключается в подготовке специалистов по работе с инвалидами и маломобильными группами населения (Федеральный закон № 419-ФЗ от 01.12.2014г) и включении им в должностные инструкции выполнение мероприятий по оказанию ситуационной помощи.

4. Управленческое решение

4.1. Рекомендации по адаптации основных структурных элементов объекта

№ п\п	Основные структурно-функциональные зоны объекта	Рекомендации по адаптации объекта (вид работы)*
1	Территория, прилегающая к зданию (участок)	Текущий ремонт
2	Вход (входы) в здание	Текущий ремонт, индивидуальное решение с ТСР
3	Путь (пути) движения внутри здания (в т.ч. пути эвакуации)	Текущий ремонт
4	Зона целевого назначения здания (целевого посещения объекта)	Текущий ремонт, индивидуальное решение с ТСР
5	Санитарно-гигиенические помещения	Текущий ремонт
6	Система информации на объекте (на всех зонах)	Текущий ремонт, индивидуальное решение с ТСР
7	Пути движения к объекту (от остановки транспорта)	Текущий ремонт

*- указывается один из вариантов (видов работ): не нуждается; ремонт (текущий, капитальный); индивидуальное решение с ТСР; технические решения невозможны – организация альтернативной формы обслуживания

4.2. Период проведения работ до - з.

в рамках исполнения _____
(указывается наименование документа: программы, плана)

4.3 Ожидаемый результат (по состоянию доступности) после выполнения работ по адаптации ДП-В.

Оценка результата исполнения программы, плана (по состоянию доступности).

4.4. Для принятия решения требуется, не требуется (нужное подчеркнуть):

4.4.1. согласование на Комиссии _____ - _____.

(наименование Комиссии по координации деятельности в сфере обеспечения доступной среды жизнедеятельности для инвалидов и других МГН)

4.4.2. согласование работ с надзорными органами (в сфере проектирования и строительства, архитектуры, охраны памятников, другое - указать)
не требуется.

4.4.3. техническая экспертиза; разработка проектно-сметной документации;

4.4.4. согласование с вышестоящей организацией (собственником объекта);

4.4.5. согласование с общественными организациями инвалидов: Тюменская областная региональная организация Общероссийской общественной организации «Всероссийское общество инвалидов»

4.4.6. другое _____

Имеется заключение уполномоченной организации о состоянии доступности объекта (наименование документа и выдавшей его организации, дата), прилагается

4.7. Информация может быть размещена (обновлена) на Карте доступности субъекта Российской Федерации _____

- Доступная среда - <http://ds.admtyumen.ru>;

- Карта доступности - <http://ds.admtyumen.ru/dsto/map/osi.htm>;

- Консоль (внесение паспортов объектов) – <http://ds.admtyumen.ru/console>.

(наименование сайта, портала)

5. Особые отметки

ПРИЛОЖЕНИЯ:

Результаты обследования:

- | | |
|--|-------|
| 1. Территории, прилегающей к объекту | 3 шт. |
| 2. Входа (входов) в здание | 2 шт. |
| 3. Путей движения в здании | 5 шт. |
| 4. Зоны целевого назначения объекта | 5 шт. |
| 5. Санитарно-гигиенических помещений | 5 шт. |
| 6. Системы информации (и связи) на объекте | - шт. |

Результаты фотофиксации на объекте 20 шт.

Поэтажные планы, паспорт БТИ _____ на ___ 1 ___ л.

Другое (в том числе дополнительная информация о путях движения к объекту) нет.

*Руководитель
рабочей группы:*

Главный инженер ТООО ВОИ
Кривошеина С.В.
(Должность, Ф.И.О.)

(Подпись)

*Члены рабочей
группы:*

Инженер ТООО ВОИ
Бодриченков О.Н.
(Должность, Ф.И.О.)

(Подпись)

*Представитель
организации
расположенной
на объекте:*

Заместитель директора по
общим вопросам
Шапран В.А.
(Должность, Ф.И.О.)

(Подпись)

I. Результаты обследования:

1. Территории, прилегающей к зданию (участка)

Филиал ТИУ в г. Ноябрьске спортивный комплекс

г. Ноябрьск, проспект Мира, 92

наименование объекта, адрес

№ п/п	Наименование функционально-планировочного элемента	Наличие элемента			Выявленные нарушения и замечания		Работы по адаптации объектов	
		есть/ нет	№ на плане	№ фото	Содержание	Значимо для инвалида (категория)	Содержание	Виды работ
1.1	Вход (входы) на территорию	нет	-	-	-	-	-	-
1.2	Путь (пути) движения на территории	есть	-	1-3	- пешеходный путь к входу в здание выполнен перепадами высот.	К, О, С, Г	- продублировать перепады высот пандусом; - установить поручни; - контуры перепадов высот выделить контрастным цветом.	Текущий ремонт
1.3	Лестница (наружная)	нет	-	-	-	-	-	-
1.4	Пандус (наружный)	нет	-	-	-	-	-	-
1.5	Автостоянка и парковка	нет	-	-	- отсутствует парковка автотранспорта инвалидов.	К, О, С, Г, У	- оборудовать парковочное место: установить дорожные знаки (8.17; 8.3.1), - выполнить разметку в соответствии с требованиями СП 59.13330.2016.	Текущий ремонт

II Заключение по зоне:

Наименование структурно-функциональной зоны	Состояние доступности* (к пункту 3.4 Акта обследования ОСИ)	Приложение		Рекомендации по адаптации (вид работы)** к пункту 4.1 Акта обследования ОСИ
		№ на плане	№ фото	
Территория, прилегающая к зданию (участок)	ДЧ-И (Г) ВНД (О, С, К)	-	1-3	Текущий ремонт

* указывается: ДП-В - доступно полностью всем; ДП-И (К, О, С, Г, У) – доступно полностью избирательно (указать категории инвалидов); ДЧ-В - доступно частично всем; ДЧ-И (К, О, С, Г, У) – доступно частично избирательно (указать категории инвалидов); ДУ - доступно условно, ВНД – недоступно

Комментарий к заключению: **Состояние доступности объекта оценено как доступно частично избирательно (Г). Временно недоступно (О, С, К).**

I. Результаты обследования:
2. Входа (входов) в здание
Филиал ТИУ в г. Ноябрьске спортивный комплекс
г. Ноябрьск, проспект Мира, 92
наименование объекта, адрес

№ п/п	Наименование функционально-планировочного элемента	Наличие элемента			Выявленные нарушения и замечания		Работы по адаптации объектов	
		есть/нет	№ на плане	№ фото	Содержание	Значимо для инвалида (категория)	Содержание	Виды работ
2.1	Лестница (наружная)	нет	-	-	-	-	-	-
2.2	Пандус	нет	-	-	-	-	-	-
2.3	Входная площадка	есть	-	4	- отсутствует информационная табличка с наименованием учреждения дублированная шрифтом Брайля; - отсутствует электронное информационное табло (бегущая строка); - отсутствует звуковой маяк; - отсутствует информационная пиктограмма о доступности объекта.	К, О, С, Г	- установить информационную табличку с наименованием учреждения дублированную шрифтом Брайля; - установить электронное информационное табло (бегущая строка); - установить звуковой маяк; - установить пиктограмму.	Текущий ремонт, индивидуальное решение с ТСР
2.4	Дверь (входная)	есть	-	4, 5	- дверные ручки не выделены контрастным цветом; - на стеклянных панелях отсутствует яркая контрастная маркировка; - высота порогов более 0,014 м.	К, С, О	- выделить дверные ручки контрастным цветом; - нанести яркую контрастную маркировку на стеклянные панели дверей; - предусмотреть преодоление порогов с помощью приставных пандусов.	Текущий ремонт
2.5	Тамбур	есть	-	4, 5	- противоскользящее покрытие не обеспечивает предотвращение скольжению на всей площади пола тамбура.	Г, О, С	- обеспечить противоскользящее покрытие на всей площади пола тамбура.	Текущий ремонт

II Заключение по зоне:

Наименование структурно-функциональной зоны	Состояние доступности* (к пункту 3.4 Акта обследования ОСИ)	Приложение		Рекомендации по адаптации (вид работы)** к пункту 4.1 Акта обследования ОСИ
		№ на плане	№ фото	
Вход в здание	ДП-И (О, Г) ДЧ-И (С) ВНД (К)	-	4, 5	Текущий ремонт, индивидуальное решение с ТСР

* указывается: ДП-В - доступно полностью всем; ДП-И (К, О, С, Г, У) – доступно полностью избирательно (указать категории инвалидов); ДЧ-В - доступно частично всем; ДЧ-И (К, О, С, Г, У) – доступно частично избирательно (указать категории инвалидов); ДУ - доступно условно, ВНД - недоступно

Комментарий к заключению: **Состояние доступности объекта оценено как доступно полностью избирательно (О, Г). Доступно частично избирательно (С). Временно недоступно (К).**

I. Результаты обследования:

3. Пути (путей) движения внутри здания (в т.ч. путей эвакуации)

Филиал ТИУ в г. Ноябрьске спортивный комплекс

г. Ноябрьск, проспект Мира, 92

наименование объекта, адрес

№ п/п	Наименование функционально-планировочного элемента	Наличие элемента			Выявленные нарушения и замечания		Работы по адаптации объектов	
		есть/нет	№ на плане	№ фото	Содержание	Значимо для инвалида (категория)	Содержание	Виды работ
3.1	Коридор (вестибюль, зона ожидания, галерея, балкон)	есть	1, 3, 23, 22	6-10	- отсутствует информационная табличка (оказание ситуационной помощи); - отсутствует мнемосхема.	К, О, С, Г	- установить информационную табличку (оказание ситуационной помощи); - установить мнемосхему.	Текущий ремонт
3.2	Лестница (внутри здания)	нет	-	-	-	-	-	-
-3.3	Пандус (внутри здания)	нет	-	-	-	-	-	-
3.4	Лифт пассажирский (или подъемник)	нет	-	-	-	-	-	-
3.5	Дверь	нет	-	-	-	-	-	-
3.6	Пути эвакуации (в т.ч. зоны безопасности)	есть	-	-	- дверные ручки не выделены контрастным цветом; - на стеклянных панелях отсутствует яркая контрастная маркировка; - высота порогов более 0,014 м.	С, О, К	- выделить дверные ручки контрастным цветом; - нанести яркую контрастную маркировку на стеклянные панели дверей; - предусмотреть преодоление порогов с помощью приставных пандусов.	Текущий ремонт, индивидуальное решение с ТСР, организационные мероприятия

Заключение по зоне:

Наименование структурно-функциональной зоны	Состояние доступности (к пункту 3.4 Акта обследования ОСИ)	Приложение		Рекомендации по адаптации (вид работы) к пункту 4.1 Акта обследования ОСИ
		№ на плане	№ фото	
Путь (пути) движения внутри здания (в т.ч. пути эвакуации)	ДП-И (Г) ДЧ-И (К, О, С)	1, 3, 23, 22	6-10	Текущий ремонт, организационные мероприятия

* указывается: ДП-В - доступно полностью всем; ДП-И (К, О, С, Г, У) – доступно полностью избирательно (указать категории инвалидов); ДЧ-В - доступно частично всем; ДЧ-И (К, О, С, Г, У) – доступно частично избирательно (указать категории инвалидов); ДУ - доступно условно, ВНД - недоступно

Комментарий к заключению: **Состояние объекта оценено как доступно полностью избирательно (Г). Доступно частично избирательно (К, О, С).**

I. Результаты обследования:

4. Зоны целевого назначения здания (целевого посещения объекта)

Филиал ТИУ в г. Ноябрьске спортивный комплекс

г. Ноябрьск, проспект Мира, 92

наименование объекта, адрес

№ п/п	Наименование функционально-планировочного элемента	Наличие элемента			Выявленные нарушения и замечания		Работы по адаптации объектов	
		есть/ нет	№ на плане	№ фото	Содержание	Значимо для инвалида (категория)	Содержание	Виды работ
4.1	Кабинетная форма обслуживания	есть	25	11	- дверные ручки не выделены контрастным цветом; - отсутствуют информационные таблички с наименованием кабинетов дублированные шрифтом Брайля.	С	- выделить дверные ручки контрастным цветом; - установить информационные таблички шрифтом Брайля.	Текущий ремонт
4.2	Зальная форма обслуживания	есть	24, 28, 2, 7	26, 27	- отсутствует второй поручень на лестницах к зрительным местам; - краевые ступени лестниц не выделены контрастным цветом; - отсутствует информационная индукционная система (стационарная); - отсутствует подъемник для пересадки инвалида с кресла-коляски в бассейн; - вдоль бассейна отсутствуют поручни.	О, К, Г, С	- установить второй поручень (пристенный); - выделить проступи краевых ступеней контрастным цветом; - установить информационную индукционную систему; - предусмотреть подъемник; - установить поручни.	Текущий ремонт, индивидуальное решение с ТСР
4.3	Прилавочная форма обслуживания	нет	-	-	-	-	-	-
4.4	Форма обслуживания с перемещением по маршруту	нет	-	-	-	-	-	-
4.5	Кабина индивидуального обслуживания (примерочная)	нет	-	-	-	-	-	-

Заключение по зоне:

Наименование структурно-функциональной зоны	Состояние доступности (к пункту 4 Акта обследования ОСИ)	Приложение		Рекомендации по адаптации (вид работы) к пункту 4.1 Акта обследования ОСИ
		№ на плане	№ фото	
Зоны целевого назначения (целевого посещения объекта)	ДЧ-В	25, 2, 6, 7, 24, 28	11-15	Текущий ремонт, индивидуальное решение с ТСР

* указывается: ДП-В - доступно полностью всем; ДП-И (К, О, С, Г, У) – доступно полностью избирательно (указать категории инвалидов); ДЧ-В - доступно частично всем; ДЧ-И (К, О, С, Г, У) – доступно частично избирательно (указать категории инвалидов); ДУ - доступно условно, ВНД – недоступно

Комментарий к заключению: **Состояние объекта оценено как доступно частично всем.**

I. Результаты обследования:
5. Санитарно-гигиенических помещений
Филиал ТИУ в г. Ноябрьске спортивный комплекс
г. Ноябрьск, проспект Мира, 92
наименование объекта, адрес

№ п/п	Наименование функционально-планировочного элемента	Наличие элемента			Выявленные нарушения и замечания		Работы по адаптации объектов	
		есть/ нет	№ на плане	№ фото	Содержание	Значимо для инвалида (категория)	Содержание	Виды работ
5.1	Туалетная комната	есть	11, 13, 16	16, 17	<ul style="list-style-type: none"> - ширина дверного проема менее 0,9 м; - отсутствуют поручни возле унитазов и раковин; - отсутствует система тревожной сигнализации; - отсутствуют держатели для трости и костылей; - на унитазе отсутствует стульчак; - отсутствует зеркало (высота зеркала не соответствует требуемым нормам); - отсутствует туалетная бумага, мыло, сушилка для рук; - высота порогов более 0,014 м. 	К, О, Г, С	<ul style="list-style-type: none"> - произвести уширение дверных проемов, высота порога не более 0,014 м. - установить откидные поручни возле унитазов; - установить поручни возле раковин; - установить кнопку вызова помощи; - установить держатели для трости и костылей возле раковин и унитазов; - установить стульчак на унитазы; - установить поворотное зеркало или зеркало вытянутой формы, начинающееся с уровня раковины; - установить держатель для туалетной бумаги, диспенсер для мыла, сушилку для рук. 	Текущий ремонт
5.2	Душевая/ ванная комната	есть	12, 19	18	<ul style="list-style-type: none"> - отсутствует откидное сидение; - отсутствуют поручни; - отсутствует полка для принадлежностей; - отсутствуют держатели для трости и костылей; - ширина дверного проема менее 0,9 м; 	О, К, С, Г	<ul style="list-style-type: none"> - установить откидное сидение для душа; - установить пристенные поручни; - установить полку для принадлежностей; - установить держатели для трости и костылей; - произвести уширение дверных проемов, высота порога не 	-

					- высота порога более 0,014 м.		более 0,014 м.	
5.3	Бытовая комната (гардеробная)	есть	8, 9, 18, 26	19, 20	- не предусмотрены крючки для одежды на высоте 1,3 м для людей низкого роста и инвалидов на кресле-коляске.	К	- установить часть крючков для одежды на высоте 1,3 м (в том числе полку для головного убора)	Текущий ремонт

II Заключение по зоне:

Наименование структурно-функциональной зоны	Состояние доступности* (к пункту 3.4 Акта обследования ОСИ)	Приложение		Рекомендации по адаптации (вид работы)** к пункту 4.1 Акта обследования ОСИ
		№ на плане	№ фото	
Санитарно-гигиенические помещения	ДП-И (Г) ДЧ-И (С) ВНД (О, К)	10, 11, 13, 16, 17, 12, 15, 19, 18, 26	16-20	Текущий ремонт

* указывается: ДП-В - доступно полностью всем; ДП-И (К, О, С, Г, У) – доступно полностью избирательно (указать категории инвалидов); ДЧ-В - доступно частично всем; ДЧ-И (К, О, С, Г, У) – доступно частично избирательно (указать категории инвалидов); ДУ - доступно условно, ВНД - недоступно

Комментарий к заключению: **Состояние объекта оценено как доступно полностью избирательно (Г). Доступно частично избирательно (С). Временно недоступно (О, К).**

I. Результаты обследования:

6. Системы информации на объекте

Филиал ТИУ в г. Ноябрьске спортивный комплекс

г. Ноябрьск, проспект Мира, 92

наименование объекта, адрес

№ п/п	Наименование функционально-планировочного элемента	Наличие элемента			Выявленные нарушения и замечания		Работы по адаптации объектов	
		есть/нет	№ на плане	№ фото	Содержание	Значимо для инвалида (категория)	Содержание	Виды работ
6.1	Визуальные средства	нет			- отсутствует информационное электронное табло (бегущая строка); - ручки дверей не выделены контрастным цветом.	К, О, Г, С	- установить информационное электронное табло (бегущая строка); - ручки дверей выделить контрастным цветом; - на прозрачное полотно двери установить яркую контрастную маркировку.	Текущий ремонт, индивидуальное решение с ТСП,
6.2	Акустические средства	нет			- отсутствует информационная индукционная система; - отсутствует звуковой маяк.	Г	- установить информационную индукционную систему; - установить звуковой маяк.	Текущий ремонт, индивидуальное решение с ТСП
6.3	Тактильные средства	нет			- отсутствует, информационная вывеска с шрифтом Брайля; - отсутствуют информационная мнемосхема.	С, Г, О, К	- установить информационную вывеску с шрифтом Брайля, пиктограммы; - установить информационную мнемосхему.	Текущий ремонт

II Заключение по зоне:

Наименование структурно-функциональной зоны	Состояние доступности* (к пункту 3.4 Акта обследования ОСИ)	Приложение		Рекомендации по адаптации (вид работы)** к пункту 4.1 Акта обследования ОСИ
		№ на плане	№ фото	
Система информации на объекте	ВНД	-	-	Текущий ремонт, индивидуальное решение с ТСП

* указывается: ДП-В - доступно полностью всем; ДП-И (К, О, С, Г, У) – доступно полностью избирательно (указать категории инвалидов); ДЧ-В - доступно частично всем; ДЧ-И (К, О, С, Г, У) – доступно частично избирательно (указать категории инвалидов); ДУ - доступно условно, ВНД - недоступно

Комментарий к заключению: **Состояние доступности объекта оценено как доступно условно.**

Фотография №1



Фотография №2



Фотография №3



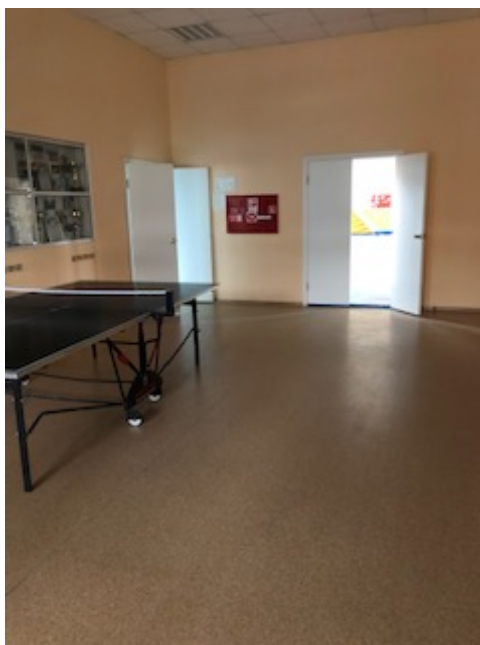
Фотография №4



Фотография №5



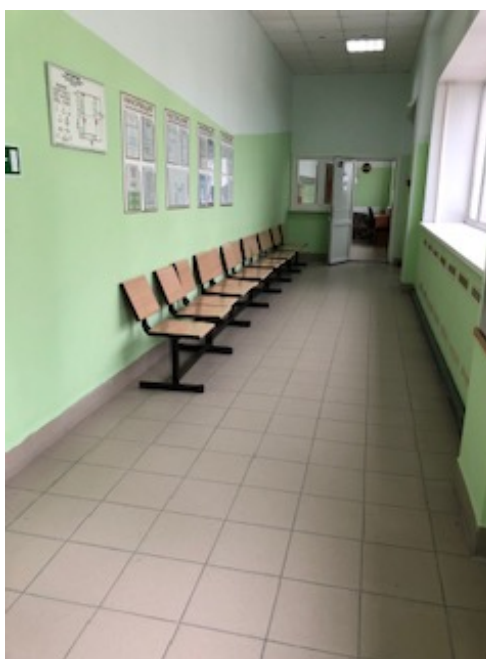
Фотография №6



Фотография №7



Фотография №8



Фотография №9



Фотография №10



Фотография №11



Фотография №12



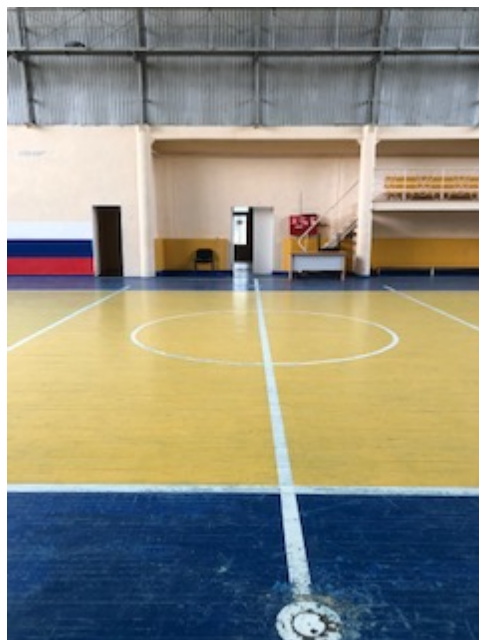
Фотография №13



Фотография №14



Фотография №15



Фотография №16



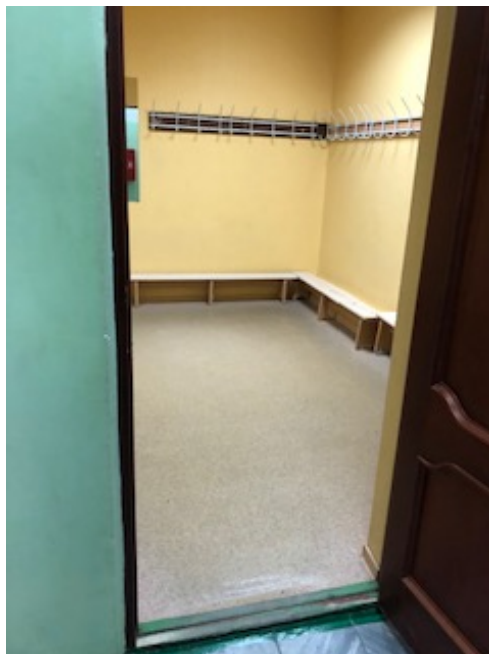
Фотография №17



Фотография №18



Фотография №19



Фотография №20

